

La preuve par 8

4 enjeux de développement
pour la France et ses
territoires

4 enjeux pour le développement

- **Le financement et l'investissement**
- **La mobilisation des talents**
- **Les mobilités locales/ globales**
- **L'innovation**



Quelles échelles pour quels enjeux ?

- Pour financer les entreprises et les investissements de croissance ...
- Pour résorber le chômage et répondre aux besoins de l'économie ...
- Pour connecter nos territoires avec le reste du monde ...
- Pour stimuler la compétitivité de nos entreprises ...

1.a Le financement et l'investissement

Quel dispositif pour mobiliser l'épargne ?



- Une bourse des valeurs régionale avec un minimum de 50 entreprises cotées
- Une capacité d'ingénierie financière et de décision
- Un potentiel d'émission obligataire de 300 à 500 millions

1.b Le financement et l'investissement

Quelle taille critique ?

- 500 milliards de patrimoine financier
- 20 à 30 milliards de création d'épargne par an
- 150 à 200.000 PME
- 500 à 600 ETI
- 20 à 30 grandes entreprises

1/8^e

2.a La mobilisation des talents

Quel écosystème pour développer une politique d'emploi ?



- Une diversité économique
- Un réseau éducatif varié
- Un à deux centres universitaires
- Un budget de formation professionnelle et d'apprentissage de 3 à 5 milliards

2.b La mobilisation des talents

Quels seuils critiques ?

- Une population active de 3 à 5 millions d'actifs
- 1,5 à 2,5 millions d'emplois dans le secteur marchand

1/8^e

3.a Les mobilités locales/ globales

Comment connecter nos territoires à leur environnement globalisé ?



- Etre en mesure de développer un réseau infrarégional de transport rapide pour mettre chaque habitant à moins d'1:30 d'une métropole
- Avoir la taille critique pour amortir un pôle aéroportuaire
- Etre positionné dans l'hinterland d'un Grand Port maritime français

3.b Les mobilités locales/ globales

Quel espace territorial pour justifier ces mobilités ?

- Un trafic aéroportuaire potentiel > 1 millions de passagers par an
- Un PIB potentiel > 200 milliards
- Une population > 8 millions d'habitants

1/8^e

4.a L'innovation

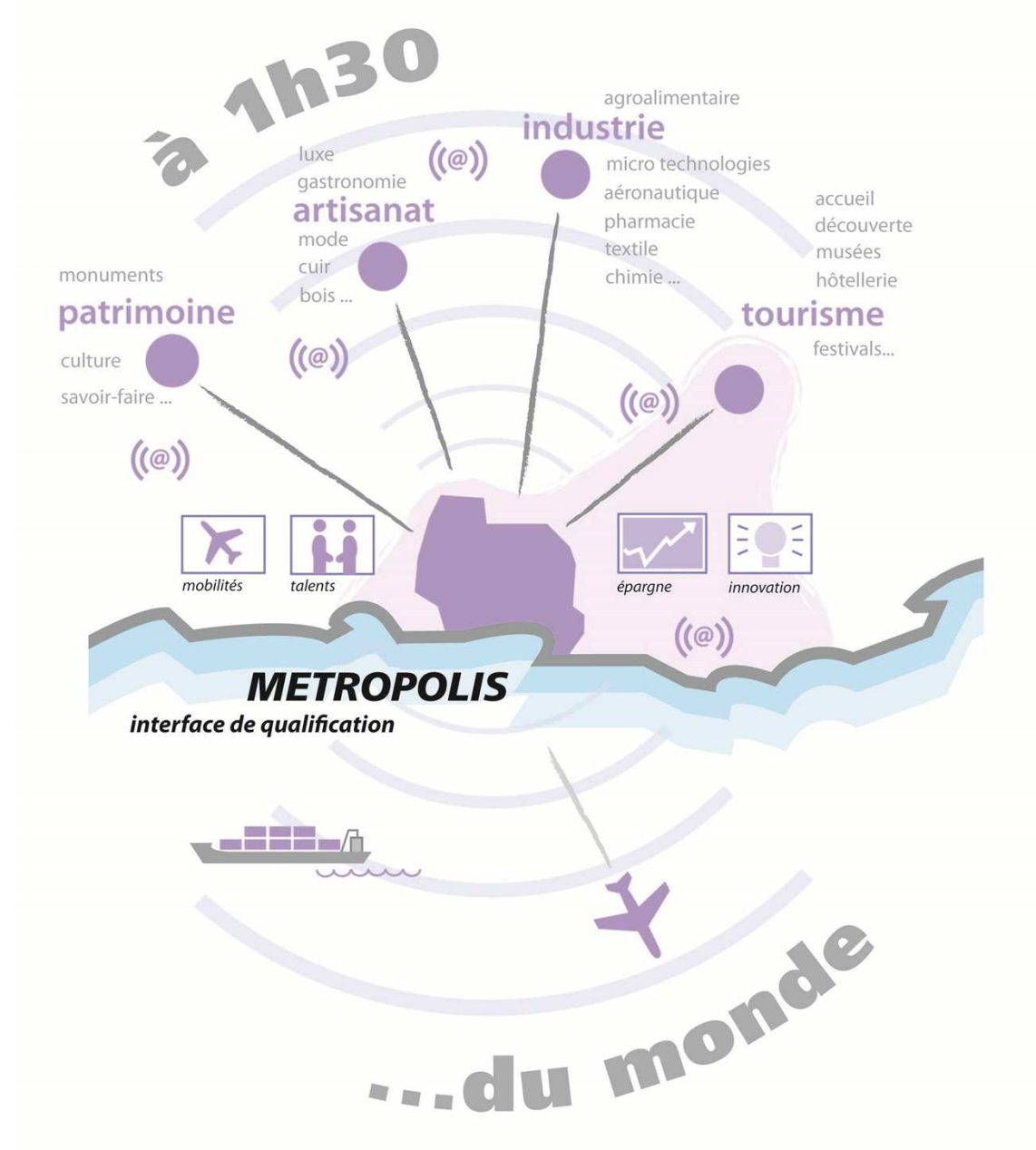
Comment créer des écosystèmes d'innovation?



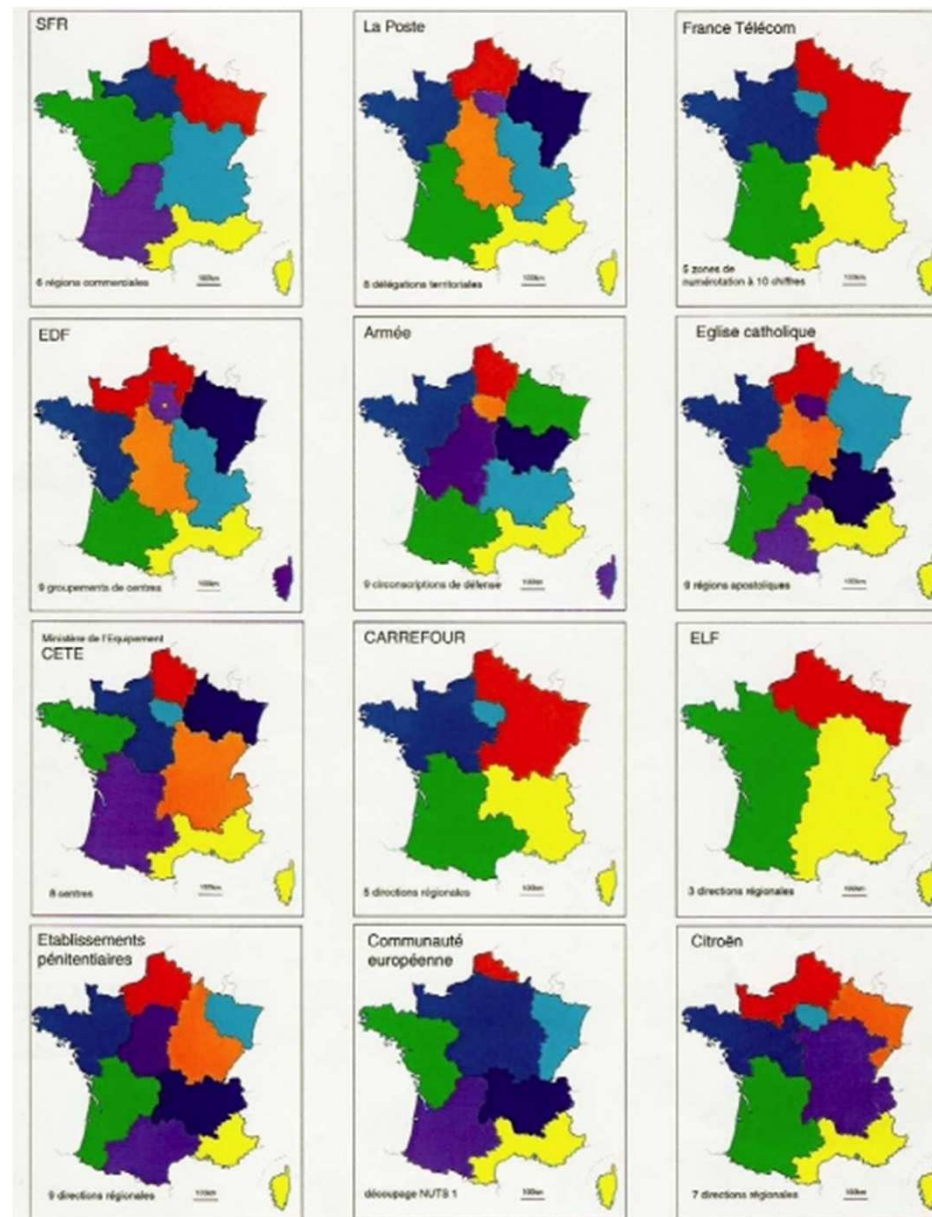
- Réconcilier les zones métropolitaines des zones à vocation rurales et productives
- Mettre en place des réseaux de *coworking* et d'innovation au sein des territoires productifs
- Aménager une boucle numérique à très haut débit

4.b L'innovation

Par une politique moderne et volontariste d'aménagement du territoire ...



Les solutions territoriales des entreprises



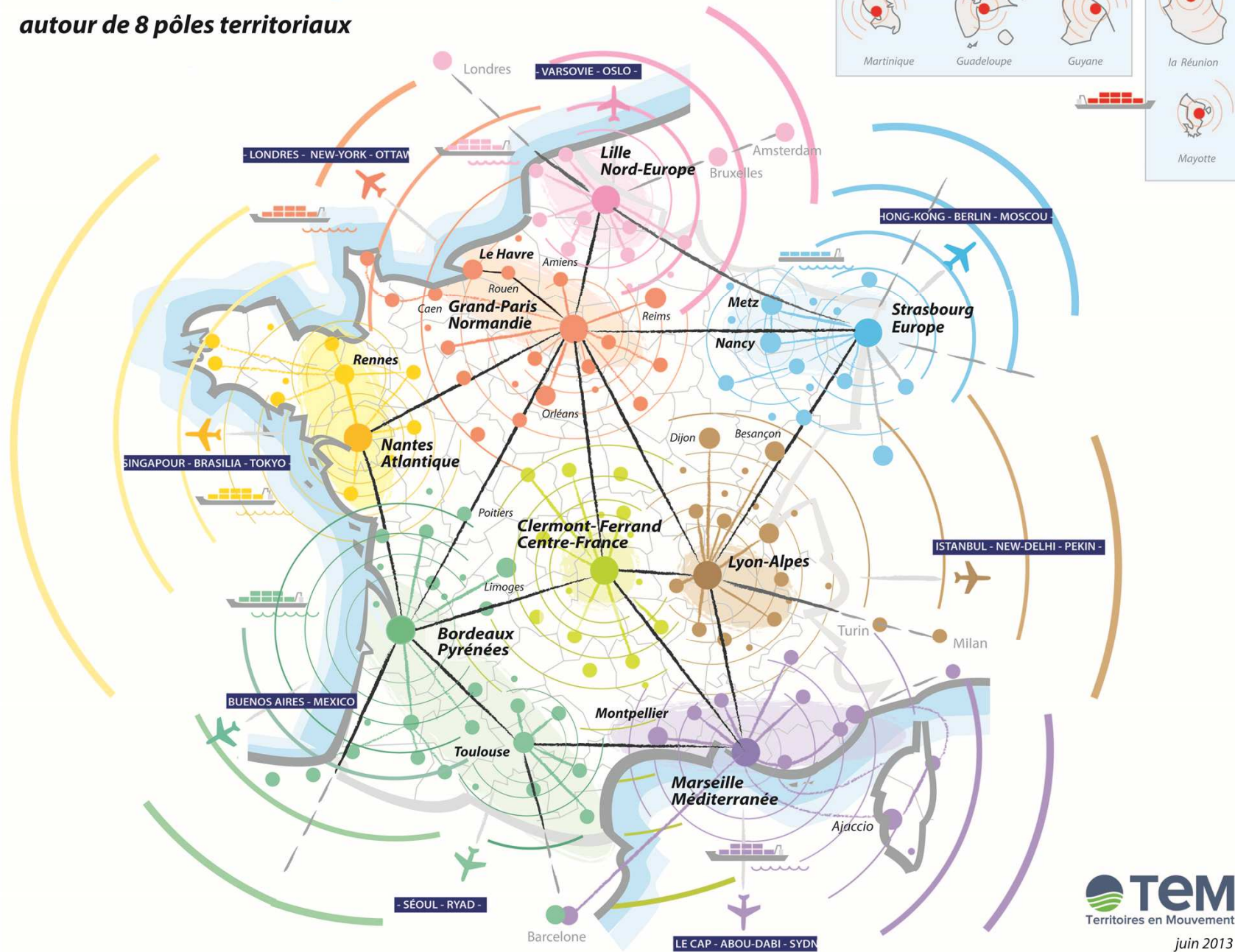
Les solutions territoriales des entreprises



Organisation territoriale ERDF

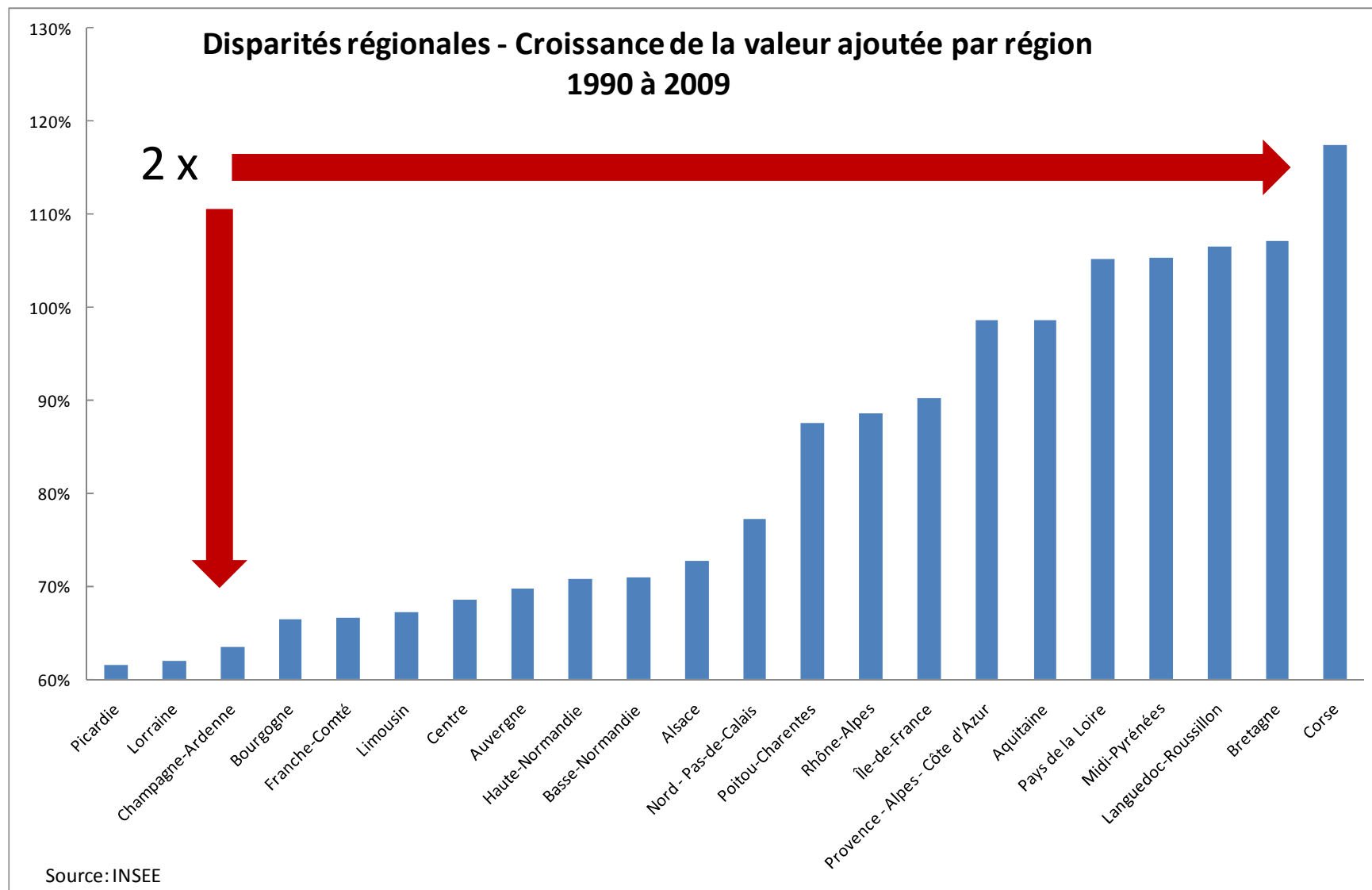
Ouvrons la France par ses territoires !

autour de 8 pôles territoriaux



- Faire correspondre l'organisation politique avec la réalité des flux, des rythmes et des échelles
- Réintroduire nos avantages comparatifs dans une politique de l'offre
- Faire émerger des dynamiques de projet et de nouveaux talents
- **Amorcer – par une politique d'aménagement des territoires et d'organisation de l'Etat – une perspective de réformes structurelles et structurantes génératrice de croissance et de baisse de la dépense publique**

Le découplage « valeur ajoutée – investissement » entraîne des disparités très fortes selon le profil économique de chaque région



Des écosystèmes d'innovation pour construire le futur

La puissance des filières économiques - exemple de l'agro-alimentaire

France par région - thème : Industrie-IAA-Construction



Source: INSEE